

# BALTIKUM - ENTLANG DER BERNSTEINKÜSTE

Tallinn - Gauja Nationalpark - Riga - Schloss Rundale -  
Klaipeda - Kurische Nehrung - Trakai - Vilnius

Mittelalterliche Städte – unberührte Natur

Unterbringung in ausgewählten Hotels

UNESCO-Weltkulturerbe: Altstadt von Tallinn, historischer Stadtkern von Riga,  
Kurische Nehrung, Altstadt von Vilnius

Exklusives Ausflugspaket im Reisepreis bereits enthalten

Optimaler Reiseverlauf durch Gabelflug



Die vielfältige Natur der Kurischen Nehrung



Die Wasserburg von Trakai



Der Rathausplatz von Tallinn

**17.05. BIS 24.05.2012** • FLUG AB/AN FRIEDRICHSHAFEN • AB € **1.195,-** P.P. IM DZ



**PRIMO-Reisebüro Meersburg**

Daisendorferstr. 34 A • 88709 Meersburg • Tel.: 075 32 / 80 01 - 0 • Fax: 075 32 / 80 01 - 22

E-Mail: [primo@aufundweg.net](mailto:primo@aufundweg.net) • Internet: [www.aufundweg.net](http://www.aufundweg.net)

- als Vermittler -

Online-Infos zu dieser Reise: [www.primo.globalis.de](http://www.primo.globalis.de)



Blick über Tallinn

**E**ine Reise in das Baltikum ist eine spannende Entdeckungsreise. Kaum eine Region in Europa kann so viele Kulturdenkmäler auf so engem Raum vorweisen, selten ist die Natur so unberührt wie hier. Tallinn und Riga waren einst blühende Hansestädte; die schönen Altstädte zeugen noch heute vom Reichtum vergangener Tage. Die Altstadt von Vilnius, Litauens Hauptstadt, umfasst allein 300 Hektar und ist mit Barockkirchen geradezu übersät. In den Küstenorten Litauens und Lettlands können Sie an Ostseestränden Bernstein suchen. Die landschaftlichen Reize der Baltischen Staaten und der Kurischen Nehrung sind vielfältig und oft so einmalig, dass sie wie ein Kaleidoskop schöner Erinnerungen am Ende der Reise unvergänglich bleiben.

## REISEPROGRAMM:

### 1. TAG: Flug nach Vilnius/Litauen

Nach Ankunft Empfang durch Ihre Deutsch sprechende Reiseleitung und Transfer zu Ihrem Hotel.

### 2. TAG: Tallinn: Stadtrundfahrt

Sie unternehmen eine Stadtrundfahrt durch die Hansestadt Tallinn am Finni-

schen Meerbusen. Die malerische Altstadt ist von einer mächtigen Befestigungsmauer umgeben und wurde von der UNESCO zum Weltkulturerbe erklärt. Sie sehen die berühmte Sängerviese und das Brigittenkloster, Schloss Katharinental mit dem umgebenden Park und unternehmen einen Spaziergang durch die Altstadt. Eine 20 m dicke Mauer mit Wehrturm, teilweise noch gut erhalten, umgibt das Toompea-Schloss. Von hier aus gelangen Sie zur Nevsky-Kirche und dem hanseatisch anmutenden Rathausplatz mit dem wuchtigen Rathaus. Berühmt ist die dem Rathaus gegenüberliegende älteste Apotheke Europas aus dem 15. Jh. und die Nikolaikirche, das bekannteste Sakralgebäude Tallinns. Anschließend haben Sie Zeit zur freien Verfügung und können weitere Sehenswürdigkeiten der schönen Stadt entdecken.



### 3. TAG: Tallinn/Estland - Gauja Nationalpark - Bischofsburg Turaida - Riga

Sie verlassen Tallinn und fahren über Pärnu in Richtung Lettland bis nach Sigulda in der Livländischen Schweiz. Die Stadt ist das Wintersportzentrum von Lettland und liegt inmitten des Gauja Nationalparks. Der Park nimmt eine Fläche von fast 92.000 Hektar ein und zeigt die baltische Flora, Fauna und fast 500 kulturhistorische Objekte in einer einzigartigen Landschaft. Sie besichtigen die Bischofsburg Turaida aus dem 13. Jh. Noch heute steht der größte Wehrturm der Burg und ein Burgmuseum informiert über die Geschichte der Festung. Anschließend Weiterfahrt zu Ihrem neuen Hotelstandort Riga.

### 4. TAG: Riga: Stadtrundgang

Bei einem Stadtrundgang besichtigen Sie Riga, die wasserreiche Hauptstadt Lettlands. Sie sehen u.a. das eindrucksvolle Opernhaus, die Akademie der schönen Künste und die herrlichen Jugendstilstraßen in der Neustadt. Höhepunkte der Altstadt sind das Schloss am Ufer der Daugava, in dem heute verschiedene Museen untergebracht sind, und der zentral gelegene Domplatz mit dem Dom aus rotem Backstein. Die Fassade des Börsengebäudes mutet wie ein venezianischer Palast an. Das einzige noch erhaltene Stadttor Rigas ist das Schwedentor aus dem Jahre 1698. Prachtvolle Gildehäuser aus dem Mittelalter, die Petrikerche, die Jakobskirche und das Parlament sind weitere herausragende Bauwerke. Der Nachmittag steht Ihnen in Riga zur freien Verfügung.

### 5. TAG: Riga - Schloss Rundale - „Berg der Kreuze“ - Klaipeda/Litauen

Sie verlassen Riga in Richtung Klaipeda. Auf der Strecke liegt das fast in Vergessenheit geratene Barockschloss Rundale, ein gut erhaltener Palast mit 138 Räumen, der vom italienischen Architekten Rastrelli entworfen wurde, dem Erbauer der berühmten Eremitage in St. Petersburg. Nach der Besichtigung fahren Sie weiter nach Siauliai und besuchen den „Berg der Kreuze“, seit vielen hundert Jahren ein Wallfahrtsort mit hunderttausenden von Kreuzen in verschiedensten Größen. Weiterfahrt nach Klaipeda und Hotelbezug.



Die Kathedrale St. Stanislaus in Vilnius



Schloss Rundale



Der Zauber unberührter Landschaften



Gasse in der Altstadt von Tallinn



Schwarzhäupterhaus und Rolandstatue in Riga



Bernstein, ein Schmuckstein aus fossilem Harz

## 6. TAG: Klaipeda: Altstadttrudgang

Klaipeda, die einst blühende Hanse- und Handelsstadt Memel, ist bekannt für ihr Wahrzeichen, das vor dem Theater stehende Ännchen-von-Tharau-Denkmal. Klaipeda blickt auf eine bewegte Geschichte zurück. Bei Ausgrabungen stießen die Archäologen auf Bernsteinschmuck und Hausratgegenstände, die in die vorchristliche Zeitrechnung zurückdatieren. Die erste Burg wurde 1255 durch die Memelburg ersetzt. In der Altstadt finden Sie Künstlerwerkstätten, Wohnungen und Läden in schönen Fachwerkhäusern des 19. Jahrhunderts. Lernen Sie die Altstadt auf einem kurzen Rundgang kennen. Der Rest des Tages steht zu Ihrer freien Verfügung. Bei einem Abendessen mit litauischen Spezialitäten und landestypischer Folklore klingt Ihr Tag dann aus.

### Zusatzausflug Kurische Nehrung (nur vorab buchbar):

Sie setzen mit der Fähre auf die Kurische Nehrung über. Die Landzunge trennt das Kurische Haff von der Ostsee ab und bietet eine einzigartige, faszinierende Landschaft mit Sanddünen, Kiefern- und Birkenwäldern. Sie bummeln durch das schöne Nida, wo Sie auch das berühmte Thomas-Mann-Haus besichtigen. Auf der Kurischen Nehrung und an der Ostsee wurden im 19. Jahrhundert große Bernsteinvorkommen gefunden und abgebaut. Noch heute werden aus dem „baltischen Gold“ Schmuckstücke und Andenken hergestellt und in

den Bernsteingalerien ausgestellt und angeboten. In Nida besuchen Sie eine der Galerien. Spaziergang auf der Großen Düne und Rückfahrt nach Klaipeda.

## 7. TAG: Klaipeda - Burg Trakai - Vilnius: Stadtrudfahrt

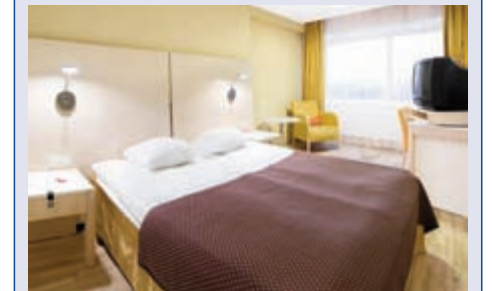
Sie verlassen Klaipeda in Richtung Vilnius. Unterwegs besuchen Sie die komplett rekonstruierte Wasserburg Trakai, inmitten einer malerischen Seenlandschaft. Die Burg Trakai ist ein Nationaldenkmal Litauens und beheimatet heute ein Burgmuseum mit Zeugnissen des Großfürstentums Litauen. Weiterfahrt nach Vilnius, das sie bei einer Stadtrudfahrt näher kennen lernen. Die Altstadt von Vilnius zählt mit 300 ha zu den größten Altstädten Osteuropas und ist von zahlreichen Barockkirchen geschmückt. Sie sehen die Stanislav-Kathedrale, die Peter-Paul-Kirche, die Katharinenkirche, den Rathausplatz und die alte Universität. Weitere Höhepunkte sind die Kirche des heiligen Johannes und die St.-Anna-Kirche, ein Musterbeispiel gotischer Architektur. Daneben liegt das Kloster des Bernhardinerinnen-Ordens und das Tor der Morgenröte mit der Madonna von Vilnius. Der jüdische Stadtteil von Vilnius galt einst als das „Jerusalem Litauens“, das die Deutschen im 2. Weltkrieg vollkommen zerstörten.

## 8. TAG: Rückflug nach Deutschland

Transfer zum Flughafen und Rückflug nach Deutschland.



Lobby des Radisson Blu Hotel Latvija



Zimmerbeispiel des Radisson Blu Hotel Olympia

### IHRE HOTELS:



**DIE RADISSON BLU-HOTELS GEHÖREN ZU DEN BESTEN HOTELS IM BALTIKUM UND ZEICHNEN SICH AUS DURCH:**

- zentrale Lage nahe der jeweiligen historischen Altstadt (5 - 10 Minuten zu Fuß)
- freundlichen, professionellen Service
- sehr gute internationale Küche mit lokalem Touch
- moderne Zimmer mit Klimaanlage, Direktwahltelefon, TV mit deutschen Programmen, Fön

SIE FLIEGEN MIT:



**REISETERMIN:**

vom **17.05.2012**

bis **24.05.2012**

**FLUG AB/AN:**

**Friedrichshafen**

**INGESCHLOSSENE LEISTUNGEN:**

- Flug nach Tallinn und zurück von Vilnius
- Luftverkehrsabgabe lt. Gesetz
- Flugabhängige Steuern und Gebühren
- Alle Transfers im Zielgebiet lt. Programm
- Willkommensgetränk
- 5 x Übernachtung in Hotels der Kategorie in Tallinn, Riga und Vilnius
- 2 x Übernachtung im Hotel der Kategorie in Klaipeda
- 7 x Frühstücksbuffet
- 6 x Abendessen in den Hotels oder lokalen Restaurants
- 1 x Abendessen mit litauischen Spezialitäten und landestypischer Folklore
- Rundreise und Ausflüge inkl. Eintrittsgelder lt. Programm
  - Stadtrundfahrt Tallinn
  - Gauja Nationalpark mit Burg Turaida
  - Stadtrundgang Riga
  - Schloss Rundale und Berg der Kreuze
  - Altstadt Rundgang Klaipeda
  - Burg Trakai und Stadtrundfahrt Vilnius
- Deutsch sprechende Reiseleitung vor Ort
- Versicherungsschein
- Reiseliteratur

**REISEPREIS: € 1.195,-**

pro Person im Doppelzimmer

Einzelzimmerzuschlag: € 265,-

**Nicht im Reisepreis eingeschlossen und**

**nur vorab buchbar:**

- Zusatzausflug zur Kurischen Nehrung mit Fährschiffüberfahrt € 45,- p.P.



Die Alexander-Newski-Kathedrale



Der Berg der Kreuze

**Wichtige Hinweise/Reiseinfos:**

Flugplan-, Hotel- und Programmänderungen bleiben ausdrücklich vorbehalten, ebenso wie eine Änderung der ursprünglich vorgesehenen Fluggesellschaft. An- und Abreisetag dienen ausschließlich der Erbringung der vertraglichen Beförderungsleistungen. Aus technischen oder flugplanbedingten Gründen kann bei allen Flügen eine Zwischenlandung erforderlich sein.

Je nach Fluggesellschaft und Flugdauer werden Bordverpflegung und Getränke nur gegen Bezahlung angeboten.

**Einreisebestimmungen:**

Deutsche, die sich nicht länger als 90 Tage pro Halbjahr als Touristen in Litauen, Lettland und Estland aufhalten möchten, benötigen kein Visum. Für die Einreise als deutscher EU-Staatsbürger wird ein gültiger Personalausweis oder Reisepass benötigt. Beide Dokumente sollten noch mindestens 3 Monate über das Reiseende hinaus gültig sein. Teilnehmer anderer Nationalitäten erkundigen sich bitte bei den zuständigen Botschaften über die für sie geltenden Einreisebestimmungen.

**Impfvorschriften:** keine

**Hoteltategorie:** (unsere Eigenbewertung)

: Hotel der guten Mittelklasse mit zweckmäßiger Ausstattung.

: Hotel der gehobenen Mittelklasse mit komfortabler Ausstattung.

Flugsicherheitsgebühren, -steuern und Kerosinzuschlag entsprechen dem Zeitpunkt der Drucklegung. Wir behalten uns vor, Erhöhungen bis zum Reiseantritt in Rechnung zu stellen.

Stand: Sept. 2011, Änderungen vorbehalten.



Das Thomas-Mann-Haus in Nida in Litauen

**Unsere Reisebedingungen (Auszug):**

**1. Abschluss des Reisevertrages**

1.1 Mit der Reiseanmeldung (Buchung) – schriftlich, telefonisch, per E-Mail oder Internet - bietet der Reisende GLOBALIS den Abschluss eines Reisevertrages auf der Grundlage der Reiseausschreibung, aller ergänzenden Informationen und dieser Reisebedingungen verbindlich an.

1.2 Der Reisevertrag kommt mit der Buchungsbestätigung von GLOBALIS an den Reisenden bzw. den Vermittler der Gruppenreise zustande. Sie bedarf keiner bestimmten Form. Bei oder unverzüglich nach Vertragsschluss wird eine schriftliche Ausfertigung der Buchungsbestätigung übermittelt.

1.3 Der anmeldende Reisende haftet für alle Verpflichtungen von mitangemeldeten Reisenden aus dem Reisevertrag, sofern er diese Verpflichtung durch ausdrückliche, gesonderte schriftliche Erklärung übernommen hat.

**3. Anzahlung und Restzahlung**

3.1 Mit Vertragsschluss und nach Aushändigung eines Sicherungsscheines gemäß § 651k Abs. 3 BGB ist eine Anzahlung zu leisten, die auf den Reisepreis angerechnet wird. Sie beträgt, soweit im Einzelfall nichts anderes vereinbart ist, 20% des Reisepreises, mindestens € 50,- pro Person.

3.2 Die Restzahlung ist, soweit der Sicherungsschein ausgehändigt wurde und falls im Einzelfall nichts anderes vereinbart ist, 30 Tage vor Reisebeginn fällig, wenn feststeht, dass die Reise nicht mehr aus den in Ziffer 7.2 genannten Gründen abgesagt werden kann.

3.3 Die Reiseunterlagen erhält der Reisende nach vollständiger Bezahlung des Reisepreises direkt oder über den Vermittler der Gruppenreise ausgehändigt.

**7. Rücktritt und Kündigung durch GLOBALIS**

7.2 GLOBALIS kann bei Nichterreichen einer in der konkreten Reiseausschreibung genannten oder mit dem Vermittler der Gruppenreise vereinbarten Mindestteilnehmerzahl nach Maßgabe folgender Bestimmungen vom Reisevertrag zurücktreten:

a) GLOBALIS ist verpflichtet, dem Reisenden oder dem Vermittler der Gruppenreise als dessen Vertreter gegenüber die Absage der Reise unverzüglich zu erklären, wenn feststeht, dass die Reise wegen Nichterreichen der Mindestteilnehmerzahl nicht durchgeführt wird.

b) Ein Rücktritt von GLOBALIS später als 30 Tage vor Reisebeginn ist nicht zulässig.

**8. Rücktritt durch den Kunden, Umbuchung**

8.1 Der Reisende kann bis Reisebeginn jederzeit durch Erklärung gegenüber GLOBALIS, die schriftlich erfolgen soll, vom Reisevertrag zurücktreten. Maßgeblich ist, auch bei Rücktrittserklärungen des Reisenden gegenüber dem Vermittler der Gruppenreise, der Eingang bei GLOBALIS.

8.2 In jedem Fall des Rücktritts durch den Reisenden stehen GLOBALIS unter Berücksichtigung gewöhnlich ersparter Aufwendungen und die gewöhnlich mögliche anderweitige Verwendung der Reiseleistungen folgende pauschale Entschädigungen vom Reisepreis pro Person zu:

**Bei Flugreisen mit Charter-, Linien- oder Sondertarifen, Ferienwohnungen und -häuser:**

- a) bis 30 Tage vor Reisebeginn 20 %
- b) vom 29. bis 22. Tag vor Reisebeginn 25 %
- c) vom 21. bis 15. Tag vor Reisebeginn 35 %
- d) vom 14. bis 07. Tag vor Reisebeginn 50 %
- e) vom 06. bis 01. Tag vor Reisebeginn 60 % des Reisepreises
- f) Bei Rücktritt am Tage des Reiseantritts oder bei Nichtantritt 80 %

**Bei Schiffreisen:**

- a) bis 30 Tage vor Reisebeginn 20 %
- b) vom 29. bis 22. Tag vor Reisebeginn 35 %
- c) vom 21. bis 15. Tag vor Reisebeginn 50 %
- d) vom 14. bis 01. Tag vor Reisebeginn 75 %
- e) Ein Rücktritt am Tage des Reiseantritts ist ausgeschlossen und verpflichtet, wie der Nichtantritt zur vollen Bezahlung des Reisepreises

8.3 Für Gruppenreisen können abweichende Bedingungen gelten, soweit diese im Einzelfall mit dem Reisenden oder, in dessen Vertretung mit dem Vermittler der Gruppenreise, wirksam vereinbart wurden.

8.6 Soweit im Reisepreis keine Reiseertrittskostenversicherung eingeschlossen ist (siehe hierzu die Leistungen in der Reiseausschreibung), empfehlen wir dem Reisenden, eine solche Versicherung abzuschließen. Wir empfehlen dem Reisenden außerdem eine Überprüfung des Krankenversicherungsschutzes für das betreffende Reise-land und gegebenenfalls auch den Abschluss einer solchen Versicherung.

**11. Haftung**

11.1 Die vertragliche Haftung von GLOBALIS, für Schäden, die nicht Körperschäden sind (auch die Haftung für die Verletzung vor-, neben- oder nachvertraglicher Pflichten) ist auf den dreifachen Reisepreis beschränkt, soweit

- a) ein Schaden des Reisenden von GLOBALIS weder vorsätzlich noch grob fahrlässig herbeigeführt oder
- b) GLOBALIS für einen dem Reisenden entstehenden Schaden allein wegen eines Verschuldens eines Leistungsträgers verantwortlich ist.

Es gelten die Reisebedingungen des Reiseveranstalters:

**GLOBALIS® ERLEBNISREISEN**

GLOBALIS Erlebnisreisen GmbH · 61137 Schöneck



# Baltikum

## Entlang der Bernsteinküste

Die Ostseestrände und die Barockkirchen der ehemaligen  
Hansestädte sind einmalig: Reisen Sie mit uns vom  
17.05. bis 24.05.2012 ins Baltikum, Sie fliegen direkt und  
bequem **AB FRIEDRICHSHAFEN!**

Reisepreis: p.P. ab € **1.195,-**

EZ-Zuschlag € 265,-

Zusatzausflug „Kurische Nehrung“ € 45,- p.P.

- Flug nach Tallinn und zurück von Vilnius = optimaler Reiseverlauf
- Mittelalterliche Städte – unberührte Natur • Ausgewählte 4-Sterne-Hotels der Radisson BLU-Hotelkette • UNESCO-Weltkulturerbe: Altstadt von Tallinn, historischer Stadtkern von Riga, Kurische Nehrung, Altstadt von Vilnius • Exklusives Ausflugspaket im Reisepreis bereits enthalten • Flug mit renommierter deutscher Fluggesellschaft

1. Tag: **SONDERFLUG AB FRIEDRICHSHAFEN** nach Tallinn
2. Tag: Tallinn: Stadtrundfahrt
3. Tag: Tallinn/Estland - Gauja Nationalpark - Bischofsburg Turaida - Riga
4. Tag: Riga: Stadtrundgang
5. Tag: Riga - Schloss Rundale - „Berg der Kreuze“ - Klaipeda/Litauen
6. Tag: Klaipeda: Altstadtrundgang - Zusatzausflug Kurische Nehrung
7. Tag: Klaipeda - Burg Trakai - Vilnius: Stadtrundfahrt
8. Tag: **SONDERFLUG** von Vilnius zurück nach **FRIEDRICHSHAFEN**

Ausführliche Infos: [www.primo.globalis.de](http://www.primo.globalis.de)

**Oder fordern Sie einfach unseren Sonderprospekt an!**

Bitte merken Sie fürs Baltikum am 17.05.2012 unverbindlich vor:

Person/en im DZ  oder EZ

Vor- und Zuname:

Straße / Hausnummer:  /

PLZ / Wohnort:  /

Telefon tagsüber:  /

Bitte gleich per Post oder Telefax einsenden an: **PRIMO-Reisebüro  
Meersburg, Daisendorferstr. 34, 88709 Meersburg,  
Telefax: 0 75 32 / 80 01 - 22, Telefon: 0 75 32 / 80 01 - 13**

E-Mail [primo@aufundweg.net](mailto:primo@aufundweg.net), Internet: [www.aufundweg.net](http://www.aufundweg.net)

Seit 25 Jahren  
der zuverlässige Reiseservice  
Ihres Mitteilungsblattes!



# Baltikum

## Entlang der Bernsteinküste

17.05. bis 24.05.2012

**AB FRIEDRICHSHAFEN**

Reisepreis:

p.P. ab €

**1.195,-**

EZ-Zuschlag € 265,- · Zusatzausflug „Kurische Nehrung“ € 45,- p.P.

Ausführliche Infos: [www.primo.globalis.de](http://www.primo.globalis.de)

**Oder fordern Sie einfach unseren Sonderprospekt an!**

**PRIMO-Reisebüro Meersburg**

Daisendorferstr. 34, 88709 Meersburg,

Telefax: 0 75 32 / 80 01 - 22, Telefon: 0 75 32 / 80 01 - 13

E-Mail [primo@aufundweg.net](mailto:primo@aufundweg.net), Internet: [www.aufundweg.net](http://www.aufundweg.net)